

PROGRAMME de la formation

L'ENSEGID forme des ingénieurs polyvalents dans les domaines de la recherche, de l'exploitation et de la gestion raisonnée des ressources naturelles, dans une démarche de développement durable.

Les compétences des élèves-ingénieurs de l'ENSEGID



Connaissance approfondie du milieu naturel
Culture scientifique pluridisciplinaire
Savoir-faire en ingénierie



Méthodologie scientifique et
gestion de la complexité
Maîtrise des concepts
mathématiques et physiques



Maîtrise de la communication
Capacité de travail collaboratif
Anticipation et gestion des délais
Capacité de synthèse



Maîtrise de la gestion de projet,
de l'économie et du droit



Répondre à des enjeux sociétaux
Prendre en compte les enjeux
du développement durable



Capacité d'adaptation dans un
contexte international

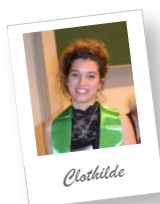


Expérience du terrain et
Capacité à travailler en équipe
Grande autonomie

2021 // 2022

L'école propose beaucoup de liens avec le monde de l'entreprise et les 3 parcours professionnels permettent aux élèves de s'orienter vers ce qui les attire le plus. Convivialité, sérieux et concret sont mes 3 mots pour définir l'esprit de l'ENSEGID.

Clothilde Pineaud



Clothilde

PROGRAMME DE FORMATION

Transmettre des valeurs et former des ingénieurs aptes à décider, élaborer et répondre aux enjeux des domaines des géoressources, des ressources en eau et de la gestion de l'environnement.

1^{ère} année : 800h

Cours + TD + TP

Terrain

Stage

1 mois // STAGE OPÉRATEUR
Découverte de la vie des entreprises et du métier d'ingénieur

2^{ème} année : 760h

Cours + TD + TP

Options

Terrain

Stage

4 mois // STAGE DE PERFECTIONNEMENT
Mise en situation sur des problématiques techniques

3^{ème} année : 430h

Cours + TD + TP

Options

Terrain

Stage

5 mois // STAGE DE SPECIALISATION
Réalisation d'un projet d'ingénierie en environnement et exploitation des ressources

DOUBLE DIPLÔME

« RESSOURCES
ET ENVIRONNEMENT »

LES ÉLÈVES INGÉNIEURS DE L'ENSEGID ONT LA POSSIBILITÉ DE RÉALISER UN DOUBLE DIPLÔME EN 4 ANS AVEC UNE AUTRE ÉCOLE D'INGÉNIEURS PUBLIQUE¹ DE LA RÉGION.

DÉTAILS DES ENSEIGNEMENTS

[1^{ère} année]

Consolider le socle scientifique

semestre 5

400h

SCIENCES DE L'INGÉNIEUR (136H)

Statistiques et analyse de données pour les Sciences du Milieu Naturel - Mathématiques pour les Sciences du Milieu Naturel - Physique et chimie pour les Sciences du Milieu Naturel

SCIENCES DU MILIEU NATUREL (160H)

Introduction aux Géosciences - Géomorphologie / Processus d'érosion et d'altération associés - Tectonique - Géologie des bassins sédimentaires - Structure et fonctionnement des écosystèmes

ENJEUX DU DÉVELOPPEMENT DURABLE (44H)

Environnement et société - Communication

LANGUES (30H)

Anglais

ÉCOLES DE TERRAIN ET PROJETS (30H)

Introduction aux Sciences du Milieu Naturel

semestre 6

400h

SCIENCES DE L'INGÉNIEUR (106H)

Hydrosciences - Physique et chimie pour les Sciences du Milieu Naturel

ENJEUX DU DÉVELOPPEMENT DURABLE (52H)

Développement durable à l'ENSEGID - Entreprise et milieu professionnel

SCIENCES DU MILIEU NATUREL (110H)

Cartographie & photo-interprétation - SIG & télédétection

LANGUES (30H)

Anglais

ÉCOLES DE TERRAIN ET PROJETS (100H)

Systèmes bio-sédimentaires actuels - Géologie des bassins sédimentaires

STAGE OPÉRATEUR (1 MOIS)

[2^{ème} année]

Acquérir des compétences techniques

semestre 7

390h

SCIENCES DE L'INGÉNIEUR (220H)	Géomatique - Mathématiques appliquées et modélisation - Calcul scientifique et applications - Mesures et méthodes d'analyses pétrophysique et géochimique - Introduction géophysique
ENTREPRISES ET DÉVELOPPEMENT DURABLE (45H)	Outils réglementaires - Insertion professionnelle - Qualité, sécurité environnement
SCIENCES DU MILIEU NATUREL (90H)	Géologie des formations superficielles - Écologie des communautés - Hydrologie & hydrochimie - Hydrodynamique souterraine
LANGUES (30H)	Anglais
ÉCOLES DE TERRAIN ET PROJETS (5H)	Projet interdisciplinaire

semestre 8

370h

SCIENCES DU MILIEU NATUREL (125H)	Systèmes sédimentaires actuels et anciens - Forages et diagraphies - Modélisation hydrologique
ENTREPRISES ET DÉVELOPPEMENT DURABLE (32H)	Gestion des entreprises
OPTION GÉORESSOURCES (120H)	Géologie des bassins sédimentaires - Interprétation sismique - Géologie des réservoirs - Hydrogéologie des systèmes sédimentaires
OPTION ENVIRONNEMENT (120H)	Hydrobiologie - Pédologie / Géochimie des sols - Géophysique environnementale
LANGUES (30H)	Anglais
ÉCOLES DE TERRAIN ET PROJETS (60H)	Systèmes carbonatés réservoirs Géologie des bassins sédimentaires Hydrologie - Hydrogéologie Projet R & D
STAGE DE PERFECTIONNEMENT (4 MOIS)	

[3^{ème} année]

Finaliser son projet professionnel

semestre 9

430h

OPTION GÉORESSOURCES (288H)	Synthèse de bassin 1: données d'affleurement - Synthèse de réservoir : étude intégrée 3G - Synthèse de bassin 2 : données de subsurface - Ressources minérales et stockages - Modélisation géologique et hydrodynamique
OPTION RESSOURCES EN EAU (288H)	Distribution des eaux et assainissement - Hydrologie approfondie - Hydraulique des réseaux - Gestion des ressources en eau - Risques sites et sols pollués - Hydraulique des réseaux
OPTION GÉNIE DE L'ENVIRONNEMENT (288H)	Etude d'impact - Entreprises vertes - Spatialisation et caractérisation des milieux - Géologie de l'environnement - Sites et sols pollués
MODULES METIERS (AU CHOIX)	Gestion écologique des milieux aquatiques - Géoressources énergétiques - Géothermie - Risques géologiques et géophysiques
LANGUES (28H)	Anglais
PROJETS DE FIN D'ÉTUDES (20H)	
INTERACTIONS ENTREPRISE ET SOCIÉTÉ (44H)	Insertion professionnelle - Enjeux sociétaux
PRÉVENTION DES RISQUES (48H)	

semestre 10

STAGE DE SPECIALISATION (5 MOIS)

INFORMATIONS utiles

Restauration

Plusieurs restaurants universitaires à proximité de l'école peuvent vous accueillir.

Plus de renseignements :
www.crous-bordeaux.fr/restauration

Hébergement

Le CROUS propose des logements accessibles sur critères sociaux grâce au Dossier Social Etudiant :

Pour plus d'informations sur les logements proposés : www.crous-bordeaux.fr/logements

CROUS Bordeaux Aquitaine
18 rue Hamel - 33000 Bordeaux
Tél. : 05 56 33 92 17
vie-etudiante@crous-bordeaux.fr



VISALE. 

CONNECTE EMPLOI ET LOGEMENT

Le Conseil Régional facilite l'accès au logement étudiant - dispositif d'aide à la caution locative et au financement du dépôt de garantie.
Tél. : 05 56 33 92 38

visale.fr

SITES INTERNET
de journaux d'annonces logements

www.kitrouve.fr
www.paruvenu.fr
www.sudouest.fr

Transports urbains

Le réseau TBM

dessert l'ensemble de Bordeaux Métropole : l'école est desservie par la ligne B du tramway arrêt « Arts et Métiers »

Renseignements : 05 57 57 88 88

Pour calculer votre itinéraire jusqu'à l'école :

www.infotbm.com



La Gare Saint-Jean

à 30 minutes du campus

Informations tarifs et réservations au 36 35 et sur

www.voyages-sncf.com

ESPACE SANTÉ ÉTUDIANTS

L'Espace Santé Étudiants offre ses conseils et son soutien aux étudiants dans tout ce qui touche à leur santé.

22 avenue Pey Berland - Résidence Escabelle
33600 Pessac

Tram B - Arrêt « Doyen Brus »

Tél : 05 33 51 42 00